

# Kitkaliitosholkkien asentaminen

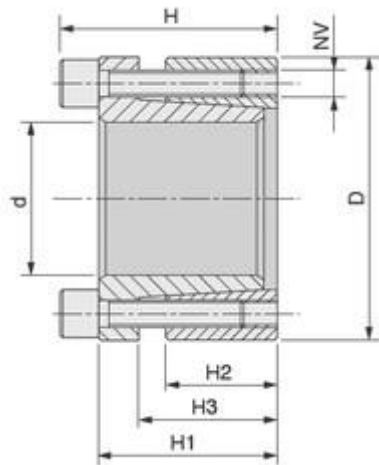
Liite puhaltimen käyttö- ja huolto-ohjeeseen

## Sisältö

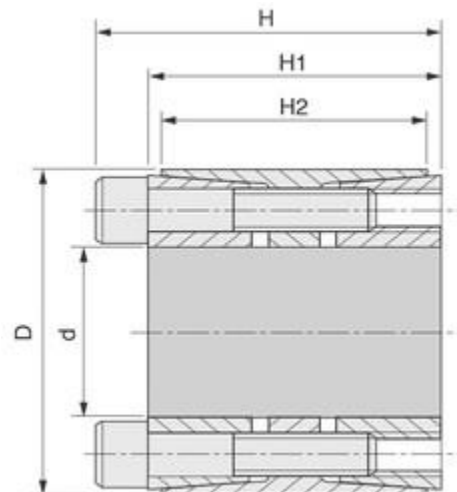
1	EX-41/60.....	1
2	SKF SHT .....	3

## 1 EX-41/60

Uudemmissa puhaltimissa navan kiinnitykseen on käytetty kiinnitysholkkiparia EX 41 ja EX 60.



EX41



EX 60



## Irrotus

### EX 41

Irrota ruuvit ja kierrä ne ulkorenkkaan ulosvetokierteisiin, jolloin sisärenkas vapautuu ja holkki irtoaa. Poista ruuvit ulosvetokierteistä vasta kun holkki on irrotettu navasta.

### EX 60

Tapa 1: Irrota ruuvit ja kierrä ne ulkorenkkaan ulosvetokierteisiin ja vapauta rengas.

Tapa 2: Kierrä ruuvit keskilaipan ulosvetokierteisiin ja vapauta takimmainen sisärenkas.

## Asennus

Puhdista ja öljyä kevyesti kaikki kosketuspinnat: ruuvinkierteet, ruuvinpäät, akseli ja napa. Älä käytä öljyjä, jotka sisältävät molybdeenisulfiittia. Kiristä ruuveja kevyesti ja suuntaa napa. Kiristä ruuveja vuorotellen ristikkäin kahdessa tai kolmessa vaiheessa. Tarkista uudelleen kaikkien ruuvien kiristysmomentit. Kiristysmomentit eri kokoisille kitkaliitosholkeille löytyy valmistajan kotisivuilta.

**Huom!**

Ulkorenkkaan ulosvetokierteiset reiät täytyy asettaa niin, että ne osuvat sisärenkaan reiättömiin kohtiin. Niitä tarvitaan kiinnitysholkin purkamiseen ennen asennusta.

## 2 SKF SHT



### Aennus

1. Tarkista etteivät lukitusruuvit tule ulos mutterista.
2. Kiristä mutteri sisäholkkiin niin pitkälle kuin mahdollista.
3. Kierrä ulkoholcki sisäholkkiin kunnes osuu mutteriin. Huomioi, että ulkoholckilla on vasenkätinen kierre.
4. Kiinnitä lukitusruuvit kunnes ne väljästi koskevat ulkoholckiin.
5. Aseta akseli ja asenna napa paikoilleen.
6. Kiristä lukitusruuveja vuorotellen. Tarkista, että ruuvit ovat tarpeeksi tiukassa kiristämällä kaikkia vielä kahdesti. (Jos maksimi vääntömomentti on taattava, momenttiavaimen käyttö on suositeltavaa.)

### Seuraavia kohtia on noudatettava tarkasti:

- Jätä noin 1 mm tilaa mutterin ja navan väliin.
- Asennuksen aikana ulkoholcki ja napa liikkuvat mutterista akselin suuntaisesti. Asennuksen jälkeen napa ei saa koskettaa akselin olaketta. On tärkeää jättää tilaa navan ja olakkeen välille.
- Jos ulkoholckia ei pystytä liikuttamaan akselin suuntaisesti, sisäholcki liukuu akselilla kohti mutteria.

### Irrotus

1. Löysää lukitusruuveja siten että ne eivät ole kosketuksissa holkkiin.
2. Löysää mutteria kevyesti.
3. Tee kevyitä iskuja mutteriin tai ulkoholckiin, jotta kierteen kavennettu osa irrottaa pidon.